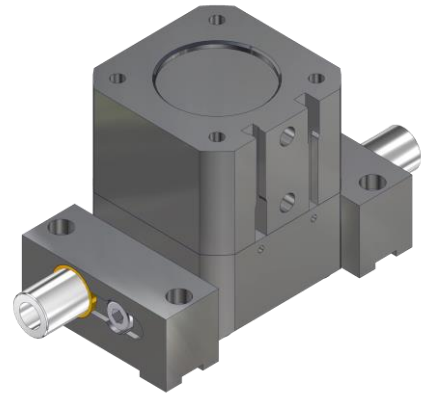


**Funktionsweise:**

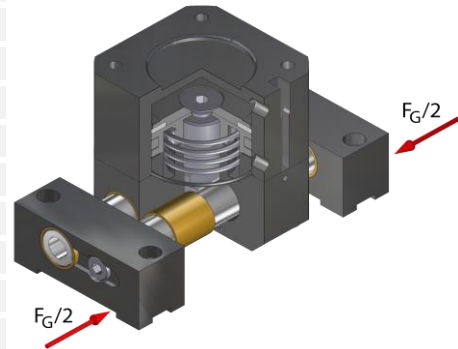
Der doppelwirkende Zylinder wird über pneum. Druckluft betätigt und treibt den Antrieb an. Über zwei winklig angeordnete Federn, die in die Nuten der Bolzen greifen, wird die vertikale in gegenläufige horizontale Bewegung umgewandelt.

**Vorteile:**

- Hohe Lebensdauer
- Zwei Hubvarianten Hub 1 oder Hub 2
- Mechanische Schnittstelle nach DIN EN ISO 9409-1
- Geringes Eigengewicht
- Optionale Greifkraftsicherung "öffnend" über Druckfeder (7)
- Optionale Greifkraftsicherung "schließend" über Druckfeder (7)
- Je nach Montage wirkt die Greifkraftsicherung "schließend" o. "öffnend"
- Universalbacken (15) zur einfachen Montage spezifischer Finger
- Kolbenstellungsabfrage opt. durch Näherungsschalter ZG-RSGU01-300-M8

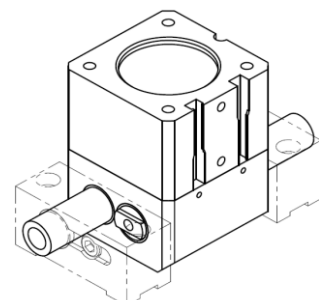


Technische Daten			GP050	
Greifkraft bei 6 bar	FG [N]	Hub 1	öffnend	650
			schließend	560
	Hub 2	öffnend	325	
		schließend	280	
Greifkraft Faktor	fg [N/bar]	Hub 1	öffnend	108
			schließend	93
	Hub 2	öffnend	54	
		schließend	46,5	
Greifkraftsicherung	FS [N]	Hub 1	min.	340
			max.	480
	Hub 2	min.	170	
		max.	240	
Hub je Backe	h [mm]	Hub 1		3
		Hub 2		6
empfohlenes Werkstückgewicht		mw [kg]		5
Gewicht Greifer		mg [kg]		0,3
Betriebsdruck (mit Greifkraftsicherung)				5 ...6 bar
Betriebsdruck (ohne Greifkraftsicherung)				2 ...6 bar
Luftverbrauch pro Hub		V [ccm]		4,2
Luftanschluss		Pmax = 10 bar		M5
Anbauflansch		ISO		4 x M4 auf TK ø40
Temperatureinsatzbereich [°C]				-30 bis +120



**Parallelgreifer Ø50...**

G-GP050-I1-GÖ	ISO-Flansch, Hub 1 Greifkraftsicherung öffnend
G-GP050-I1-GS	ISO-Flansch, Hub 1 Greifkraftsicherung schließend
G-GP050-I1-O	ISO-Flansch, Hub 1 ohne Greifkraftsicherung
G-GP050-I2-GÖ	ISO-Flansch, Hub 2 Greifkraftsicherung öffnend
G-GP050-I2-GS	ISO-Flansch, Hub 2 Greifkraftsicherung schließend
G-GP050-I2-O	ISO-Flansch, Hub 2 ohne Greifkraftsicherung



# G-GP050

Technische Daten

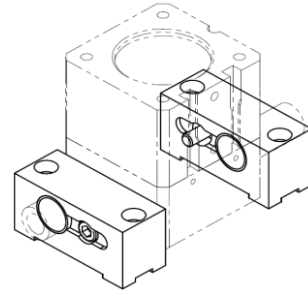
# GRIP

### Zubehör GP

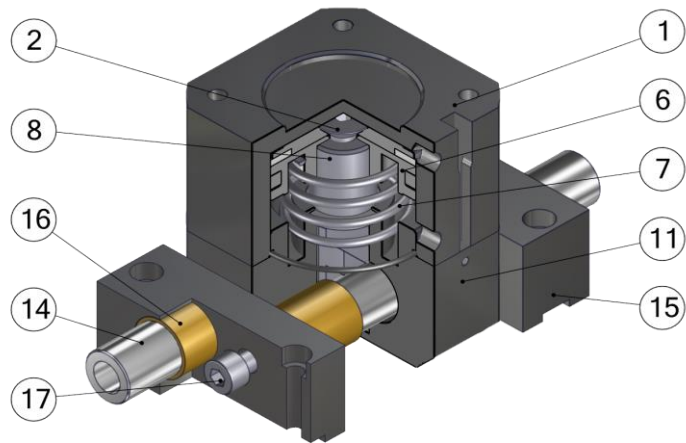
ZG-GP050-UB	Universalbacken für GP050 Paar
ZG-RSGU-01	Signalgeber mit LED
ZG-RSGU01-300-M8	Signalgeber mit LED, mit M8 Stecker

### Ersatzteile GG

EG-GG050-DS	Dichtungssatz für Greifergröße 050
-------------	------------------------------------



Pos.	Bezeichnung
1	Zylinder ISO
2	Senkschraube
3	Deckel
4	Magnetring
5	Quadring 1
6	Kolben
7	Druckfeder
8	Antrieb 1/2
9	Quadring 2
10	O- Ring
11	Gehäuse
12	Zylinderschraube Gehäuse
13	Gleitlagerbuchse Gehäuse
14	Bolzen 1/2
15	Universalbacke
16	Gleitlagerbuchse UB
17	Zylinderschraube UB

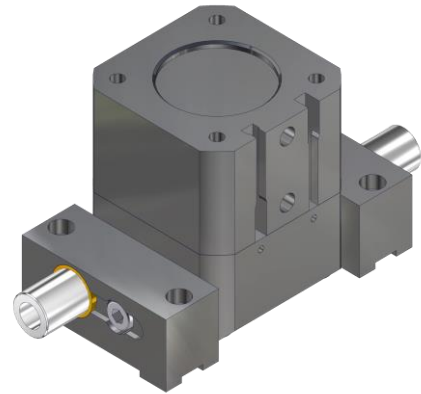


**Funktionsweise:**

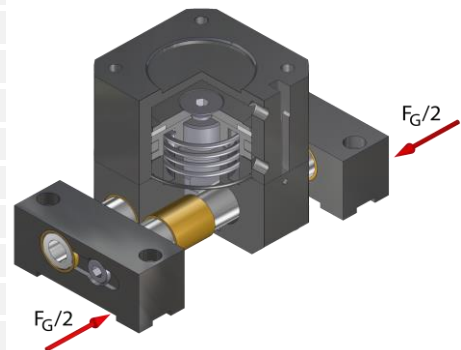
Der doppelwirkende Zylinder wird über pneum. Druckluft betätigt und treibt den Antrieb an. Über zwei winklig angeordnete Federn, die in die Nuten der Bolzen greifen, wird die vertikale in gegenläufige horizontale Bewegung umgewandelt.

**Vorteile:**

- Hohe Lebensdauer
- Zwei Hubvarianten Hub 1 oder Hub 2
- Mechanische Schnittstelle nach DIN EN ISO 9409-1
- Geringes Eigengewicht
- Optionale Greifkraftsicherung "öffnend" über Druckfeder (7)
- Optionale Greifkraftsicherung "schließend" über Druckfeder (7)
- Je nach Montage wirkt die Greifkraftsicherung "schließend" o. "öffnend"
- Universalbacken (15) zur einfachen Montage spezifischer Finger
- Kolbenstellungsabfrage opt. durch Näherungsschalter ZG-RSGU01-300-M8

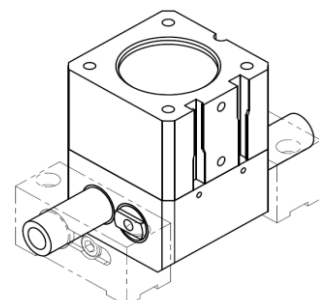


Technische Daten			GP063	
Greifkraft bei 6 bar	FG [N]	Hub 1	öffnend	1200
			schließend	1000
	Hub 2	öffnend	600	
		schließend	500	
Greifkraft Faktor	fg [N/bar]	Hub 1	öffnend	200
			schließend	166
	Hub 2	öffnend	100	
		schließend	83	
Greifkraftsicherung	FS [N]	Hub 1	min.	500
			max.	760
	Hub 2	min.	250	
		max.	380	
Hub je Backe	h [mm]	Hub 1		4
		Hub 2		8
empfohlenes Werkstückgewicht			mw [kg]	10
Gewicht Greifer			mg [kg]	0,4
Betriebsdruck (mit Greifkraftsicherung)				5 ...6 bar
Betriebsdruck (ohne Greifkraftsicherung)				2 ...6 bar
Luftverbrauch pro Hub			V [ccm]	10
Luftanschluss			Pmax = 10 bar	M5
Anbauflansch			ISO	4 x M5 auf TK ø50
Temperatureinsatzbereich [°C]				-30 bis +120



**Parallelgreifer Ø63...**

G-GP063-I1-GÖ	ISO-Flansch, Hub 1 Greifkraftsicherung öffnend
G-GP063-I1-GS	ISO-Flansch, Hub 1 Greifkraftsicherung schließend
G-GP063-I1-O	ISO-Flansch, Hub 1 ohne Greifkraftsicherung
G-GP063-I2-GÖ	ISO-Flansch, Hub 2 Greifkraftsicherung öffnend
G-GP063-I2-GS	ISO-Flansch, Hub 2 Greifkraftsicherung schließend
G-GP063-I2-O	ISO-Flansch, Hub 2 ohne Greifkraftsicherung



# G-GP063

Technische Daten

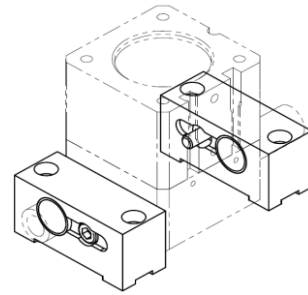
# GRIP

## Zubehör GP

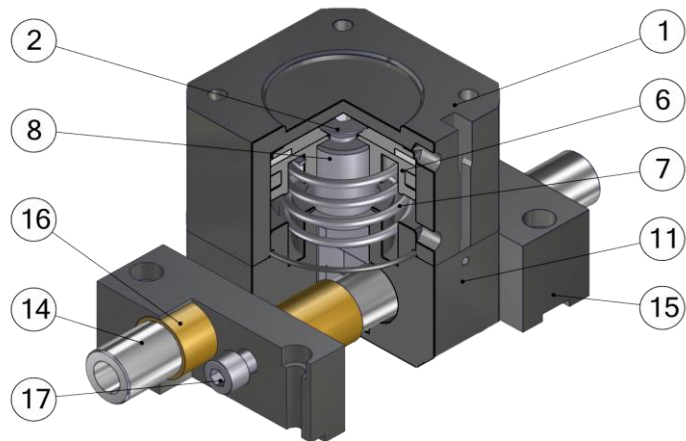
ZG-GP063-UB	Universalbacken für GP063 Paar
ZG-RSGU-01	Signalgeber mit LED
ZG-RSGU01-300-M8	Signalgeber mit LED, mit M8 Stecker

## Ersatzteile GG

EG-GG063-DS	Dichtungssatz für Greifergröße 063
-------------	------------------------------------



Pos.	Bezeichnung
1	Zylinder ISO
2	Senkschraube
3	Deckel
4	Magnetring
5	Quadring 1
6	Kolben
7	Druckfeder
8	Antrieb 1/2
9	Quadring 2
10	O- Ring
11	Gehäuse
12	Zylinderschraube Gehäuse
13	Gleitlagerbuchse Gehäuse
14	Bolzen 1/2
15	Universalbacke
16	Gleitlagerbuchse UB
17	Zylinderschraube UB

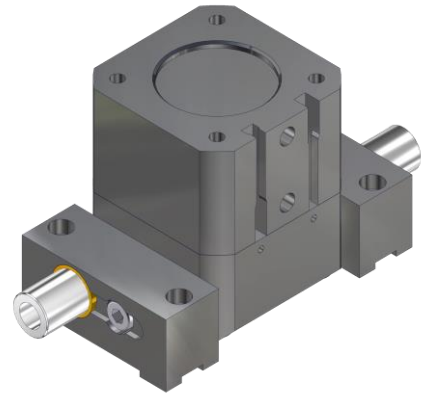


**Funktionsweise:**

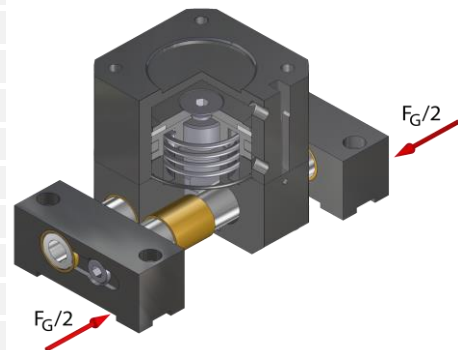
Der doppelwirkende Zylinder wird über pneum. Druckluft betätigt und treibt den Antrieb an. Über zwei winklig angeordnete Federn, die in die Nuten der Bolzen greifen, wird die vertikale in gegenläufige horizontale Bewegung umgewandelt.

**Vorteile:**

- Hohe Lebensdauer
- Zwei Hubvarianten Hub 1 oder Hub 2
- Mechanische Schnittstelle nach DIN EN ISO 9409-1
- Geringes Eigengewicht
- Optionale Greifkraftsicherung "öffnend" über Druckfeder (7)
- Optionale Greifkraftsicherung "schließend" über Druckfeder (7)
- Je nach Montage wirkt die Greifkraftsicherung "schließend" o. "öffnend"
- Universalbacken (15) zur einfachen Montage spezifischer Finger
- Kolbenstellungsabfrage opt. durch Näherungsschalter ZG-RSGU01-300-M8

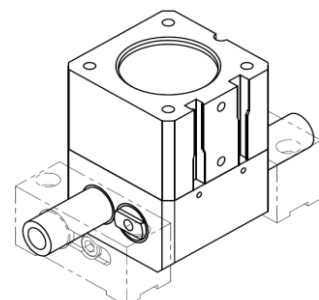


Technische Daten			GP080	
Greifkraft bei 6 bar	FG [N]	Hub 1	öffnend	1800
			schließend	1600
	Hub 2	öffnend	900	
		schließend	800	
Greifkraft Faktor	fg [N/bar]	Hub 1	öffnend	300
			schließend	266
	Hub 2	öffnend	150	
		schließend	133	
Greifkraftsicherung	FS [N]	Hub 1	min.	320
			max.	790
	Hub 2	min.	160	
		max.	395	
Hub je Backe	h [mm]	Hub 1		5
		Hub 2		10
empfohlenes Werkstückgewicht			mw [kg]	15
Gewicht Greifer			mg [kg]	0,9
Betriebsdruck (mit Greifkraftsicherung)				5 ...6 bar
Betriebsdruck (ohne Greifkraftsicherung)				2 ...6 bar
Luftverbrauch pro Hub			V [ccm]	19,6
Luftanschluss			Pmax = 10 bar	M5
Anbauflansch			ISO	4 x M6 auf TK ø63
Temperatureinsatzbereich [°C]				-30 bis +120



**Parallelgreifer Ø80...**

G-GP080-I1-GÖ	ISO-Flansch, Hub 1 Greifkraftsicherung öffnend
G-GP080-I1-GS	ISO-Flansch, Hub 1 Greifkraftsicherung schließend
G-GP080-I1-O	ISO-Flansch, Hub 1 ohne Greifkraftsicherung
G-GP080-I2-GÖ	ISO-Flansch, Hub 2 Greifkraftsicherung öffnend
G-GP080-I2-GS	ISO-Flansch, Hub 2 Greifkraftsicherung schließend
G-GP080-I2-O	ISO-Flansch, Hub 2 ohne Greifkraftsicherung



# G-GP080

Technische Daten

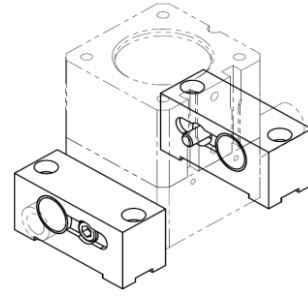
# GRIP

## Zubehör GP

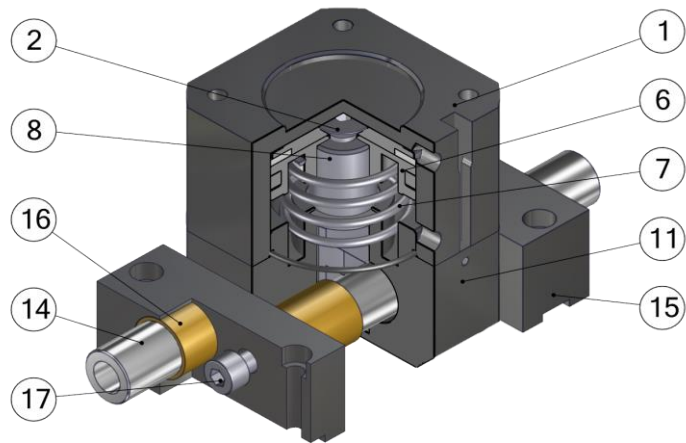
ZG-GP080-UB	Universalbacken für GP080 Paar
ZG-RSGU-01	Signalgeber mit LED
ZG-RSGU01-300-M8	Signalgeber mit LED, mit M8 Stecker

## Ersatzteile GG

EG-GG080-DS	Dichtungssatz für Greifergröße 080
-------------	------------------------------------



Pos.	Bezeichnung
1	Zylinder ISO
2	Senkschraube
3	Deckel
4	Magnetring
5	Quadring 1
6	Kolben
7	Druckfeder
8	Antrieb 1/2
9	Quadring 2
10	O- Ring
11	Gehäuse
12	Zylinderschraube Gehäuse
13	Gleitlagerbuchse Gehäuse
14	Bolzen 1/2
15	Universalbacke
16	Gleitlagerbuchse UB
17	Zylinderschraube UB

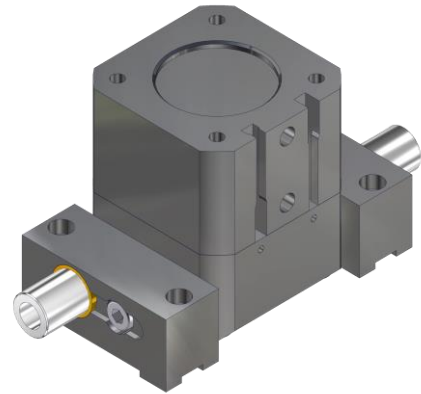


**Funktionsweise:**

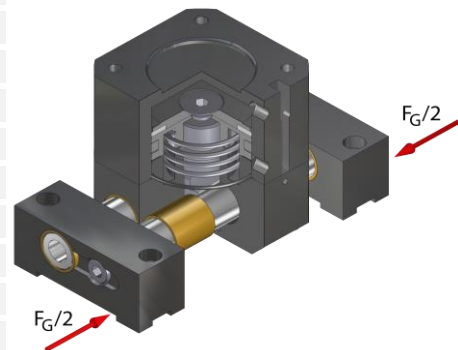
Der doppelwirkende Zylinder wird über pneum. Druckluft betätigt und treibt den Antrieb an. Über zwei winklig angeordnete Federn, die in die Nuten der Bolzen greifen, wird die vertikale in gegenläufige horizontale Bewegung umgewandelt.

**Vorteile:**

- Hohe Lebensdauer
- Zwei Hubvarianten Hub 1 oder Hub 2
- Mechanische Schnittstelle nach DIN EN ISO 9409-1
- Geringes Eigengewicht
- Optionale Greifkraftsicherung "öffnend" über Druckfeder (7)
- Optionale Greifkraftsicherung "schließend" über Druckfeder (7)
- Je nach Montage wirkt die Greifkraftsicherung "schließend" o. "öffnend"
- Universalbacken (15) zur einfachen Montage spezifischer Finger
- Kolbenstellungsabfrage opt. durch Näherungsschalter ZG-RSGU01-300-M8

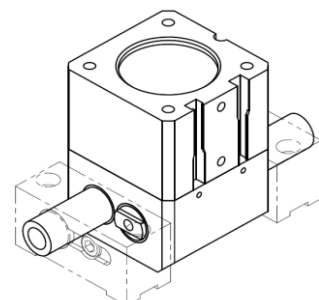


Technische Daten			GP100	
Greifkraft bei 6 bar	FG [N]	Hub 1	öffnend 3200 schließend 2800	
		Hub 2	öffnend 1600 schließend 1400	
	Greifkraft Faktor	fg [N/bar]	Hub 1	öffnend 530 schließend 466
			Hub 2	öffnend 265 schließend 233
Greifkraftsicherung		FS [N]	Hub 1	min. 770 max. 1500
			Hub 2	min. 385 max. 750
	Hub je Backe	h [mm]	Hub 1	6
			Hub 2	12
empfohlenes Werkstückgewicht		mw [kg]	25	
Gewicht Greifer		mg [kg]	1,9	
Betriebsdruck (mit Greifkraftsicherung)			5 ...6 bar	
Betriebsdruck (ohne Greifkraftsicherung)			2 ...6 bar	
Luftverbrauch pro Hub		V [ccm]	38,6	
Luftanschluss		Pmax = 10 bar	G 1/8	
Anbauflansch		ISO	4 x M8 auf TK ø80	
Temperatureinsatzbereich [°C]			-30 bis +120	



**Parallelgreifer Ø100...**

G-GP100-I1-GÖ	ISO-Flansch, Hub 1 Greifkraftsicherung öffnend
G-GP100-I1-GS	ISO-Flansch, Hub 1 Greifkraftsicherung schließend
G-GP100-I1-O	ISO-Flansch, Hub 1 ohne Greifkraftsicherung
G-GP100-I2-GÖ	ISO-Flansch, Hub 2 Greifkraftsicherung öffnend
G-GP100-I2-GS	ISO-Flansch, Hub 2 Greifkraftsicherung schließend
G-GP100-I2-O	ISO-Flansch, Hub 2 ohne Greifkraftsicherung

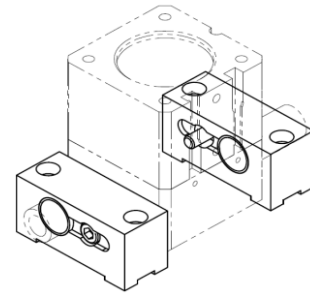


### Zubehör GP

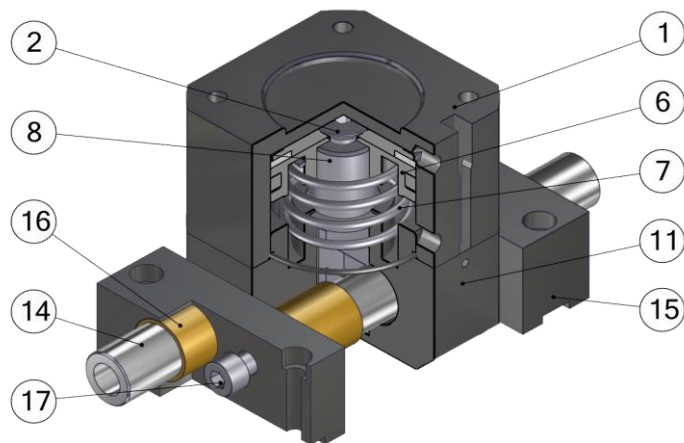
ZG-GP100-UB	Universalbacken für GP100 Paar
ZG-RSGU-01	Signalgeber mit LED
ZG-RSGU01-300-M8	Signalgeber mit LED, mit M8 Stecker

### Ersatzteile GG

EG-GG100-DS	Dichtungssatz für Greifergröße 100
-------------	------------------------------------



Pos.	Bezeichnung
1	Zylinder ISO
2	Senkschraube
3	Deckel
4	Magnetring
5	Quadring 1
6	Kolben
7	Druckfeder
8	Antrieb 1/2
9	Quadring 2
10	O- Ring
11	Gehäuse
12	Zylinderschraube Gehäuse
13	Gleitlagerbuchse Gehäuse
14	Bolzen 1/2
15	Universalbacke
16	Gleitlagerbuchse UB
17	Zylinderschraube UB



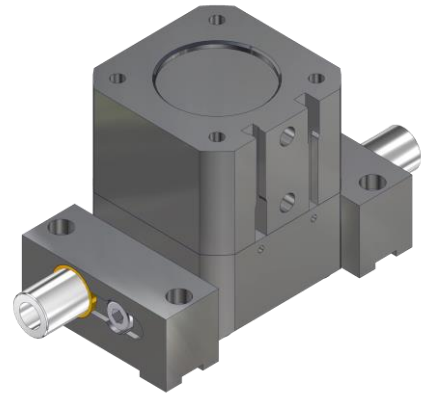


**Funktionsweise:**

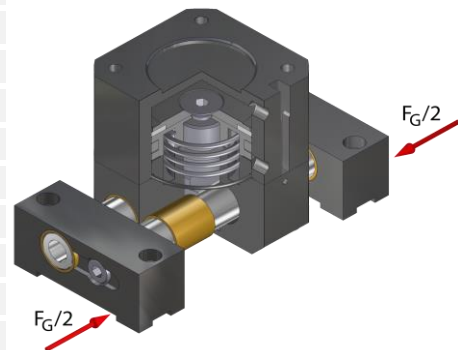
Der doppelwirkende Zylinder wird über pneum. Druckluft betätigt und treibt den Antrieb an. Über zwei winklig angeordnete Federn, die in die Nuten der Bolzen greifen, wird die vertikale in gegenläufige horizontale Bewegung umgewandelt.

**Vorteile:**

- Hohe Lebensdauer
- Zwei Hubvarianten Hub 1 oder Hub 2
- Mechanische Schnittstelle nach DIN EN ISO 9409-1
- Geringes Eigengewicht
- Optionale Greifkraftsicherung "öffnend" über Druckfeder (7)
- Optionale Greifkraftsicherung "schließend" über Druckfeder (7)
- Je nach Montage wirkt die Greifkraftsicherung "schließend" o. "öffnend"
- Universalbacken (15) zur einfachen Montage spezifischer Finger
- Kolbenstellungsabfrage opt. durch Näherungsschalter ZG-RSGU01-300-M8

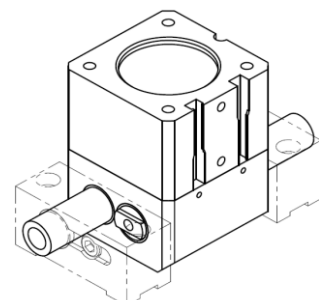


Technische Daten			GP125	
Greifkraft bei 6 bar	FG [N]	Hub 1	öffnend 4900 schließend 4100	
		Hub 2	öffnend 2450 schließend 2050	
	Greifkraft Faktor	fg [N/bar]	Hub 1	öffnend 816 schließend 683
			Hub 2	öffnend 408 schließend 341,5
Greifkraftsicherung		FS [N]	Hub 1	min. 1100 max. 2200
			Hub 2	min. 550 max. 1100
	Hub je Backe	h [mm]	Hub 1	7
			Hub 2	14
empfohlenes Werkstückgewicht		mw [kg]	40	
Gewicht Greifer		mg [kg]	3	
Betriebsdruck (mit Greifkraftsicherung)			5 ...6 bar	
Betriebsdruck (ohne Greifkraftsicherung)			2 ...6 bar	
Luftverbrauch pro Hub		V [ccm]	70,4	
Luftanschluss		Pmax = 10 bar	G 1/8	
Anbauflansch		ISO	4 x M8 auf TK ø100	
Temperatureinsatzbereich [°C]			-30 bis +120	



**Parallelgreifer Ø125...**

G-GP125-I1-GÖ	ISO-Flansch, Hub 1 Greifkraftsicherung öffnend
G-GP125-I1-GS	ISO-Flansch, Hub 1 Greifkraftsicherung schließend
G-GP125-I1-O	ISO-Flansch, Hub 1 ohne Greifkraftsicherung
G-GP125-I2-GÖ	ISO-Flansch, Hub 2 Greifkraftsicherung öffnend
G-GP125-I2-GS	ISO-Flansch, Hub 2 Greifkraftsicherung schließend
G-GP125-I2-O	ISO-Flansch, Hub 2 ohne Greifkraftsicherung

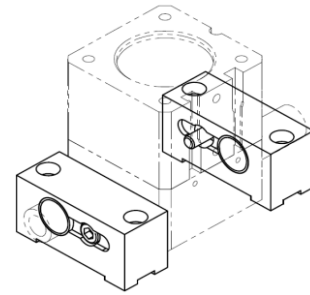


### Zubehör GP

ZG-GP125-UB	Universalbacken für GP125 Paar
ZG-RSGU-01	Signalgeber mit LED
ZG-RSGU01-300-M8	Signalgeber mit LED, mit M8 Stecker

### Ersatzteile GG

EG-GG125-DS	Dichtungssatz für Greifergröße 125
-------------	------------------------------------



Pos.	Bezeichnung
1	Zylinder ISO
2	Senkschraube
3	Deckel
4	Magnetring
5	Quadring 1
6	Kolben
7	Druckfeder
8	Antrieb 1/2
9	Quadring 2
10	O- Ring
11	Gehäuse
12	Zylinderschraube Gehäuse
13	Gleitlagerbuchse Gehäuse
14	Bolzen 1/2
15	Universalbacke
16	Gleitlagerbuchse UB
17	Zylinderschraube UB

